

# LA FORMA

RECURSOS BÀSICS DE L'EXPRESSIONI PLÀSTICA

# LA FORMA.....

- **Què és la forma**
  - **Qualitats de la forma**
    - La configuració,
    - La posició
    - La situació i el tamany
    - La matèria i la textura
  - **Classificació de les formes**
    - Segons origen: naturals i artificials.
    - Segons configuració: geomètriques i orgàniques.
  - **La forma plàstica: nivell d'iconicitat**
    - La forma realista
    - La forma figurativa
    - La forma abstracte.
- **Representació de la forma**
  - Contorn
  - Dintorn
  - Entorn
  - Silueta
- **Expressivitat de la forma**
  - Formes obertes
  - Formes tancades
- **Relacions espacials entre les formes**
  - Disminució de grandària
  - Superposició
  - Contrast de color
  - Contrast de forma
- **Presentació Activitat**

# La FORMA

## QUÈ ÉS LA FORMA?

- Podríem dir que la forma és l'aparença externa d'un objecte o figura.
- A més és una característica essencial per a comprendre les imatges i els objectes.
- Reconèixer les qualitats de les formes (la configuració, la posició, la matèria i la textura) ens ajuda a comprendre i valorar els significats de les imatges que veiem.



# QUALITATS DE LA FORMA

## La configuració

- La forma pot ser bidimensional o tridimensional, triangular, piramidal, cúbica, quadrada, esfèrica, rodona o d'estructura irregular.





## La posició

- Segons la posició de la forma comprovem si està de fron, de perfil, en escorç, estàtica o en moviment.



# La situació i el tamany

- La situació fa referència a l'espai que rodeja a una forma i a la seva ubicació en relació a l'entorn que ocupa.
- Pot estar lluny, a prop, centrada.
- Segons la seva mida en relació a les altres, canviarem la percepció de l'espectador i podrem crear la sensació de profunditat.



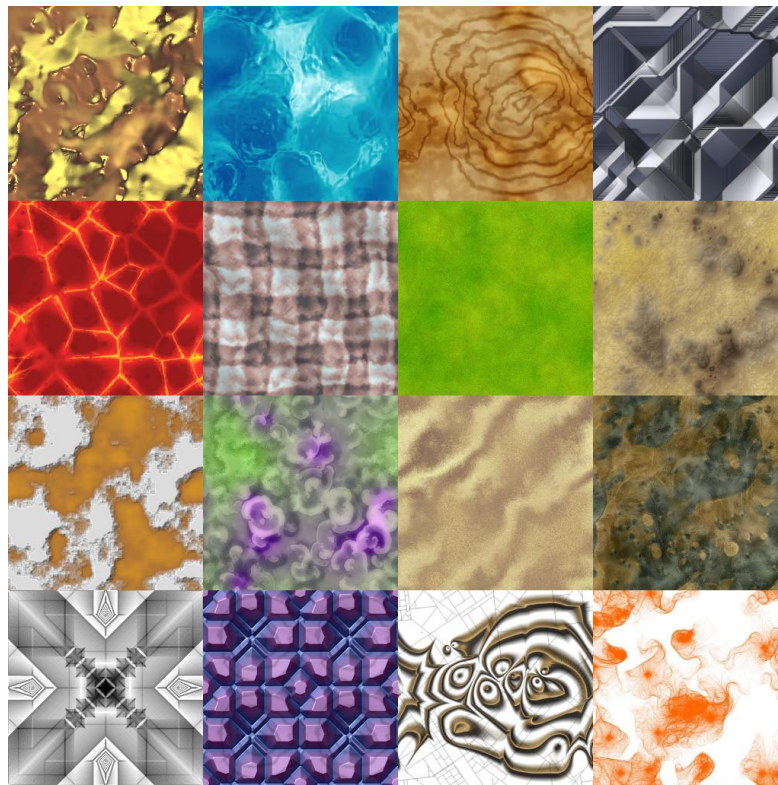
# La matèria

tova, dura, lleugera o pesada.



# La textura

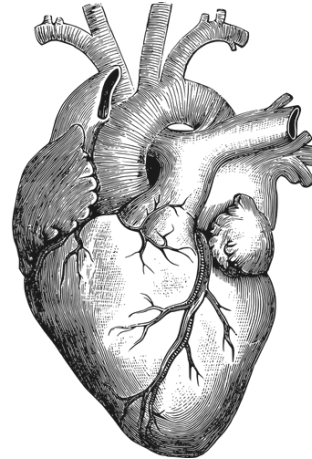
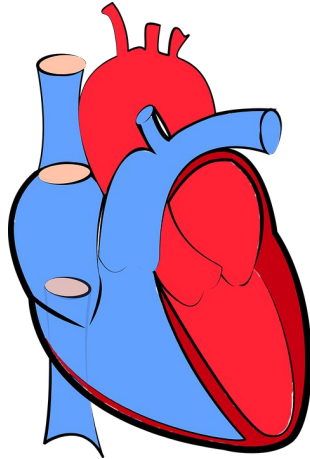
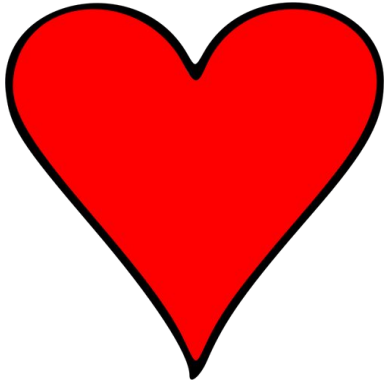
aspre, llisa, rugosa o suau.





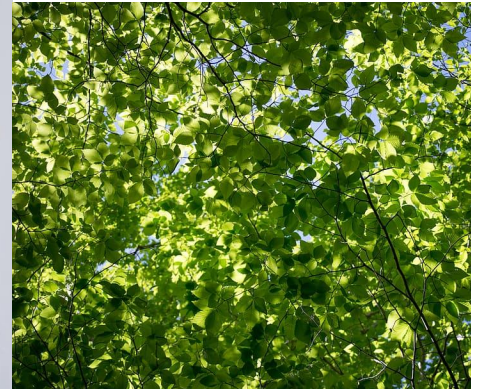
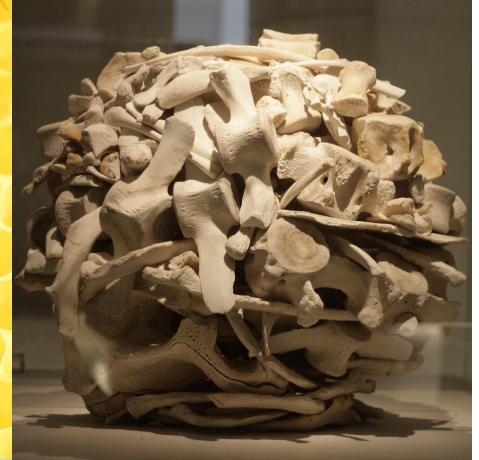
# Tipus de superfícies

- L'acabat de la superfície pot ser: brillant, mat, opaca o translúcida.
- Les formes poden ser o més simples (formades pel punt o la línia) o més complexes.
- La superfícies de les formes complexes pot estar formada per diferents plans, textures i colors diferents.



# CLASSIFICACIÓ DE LES FORMES

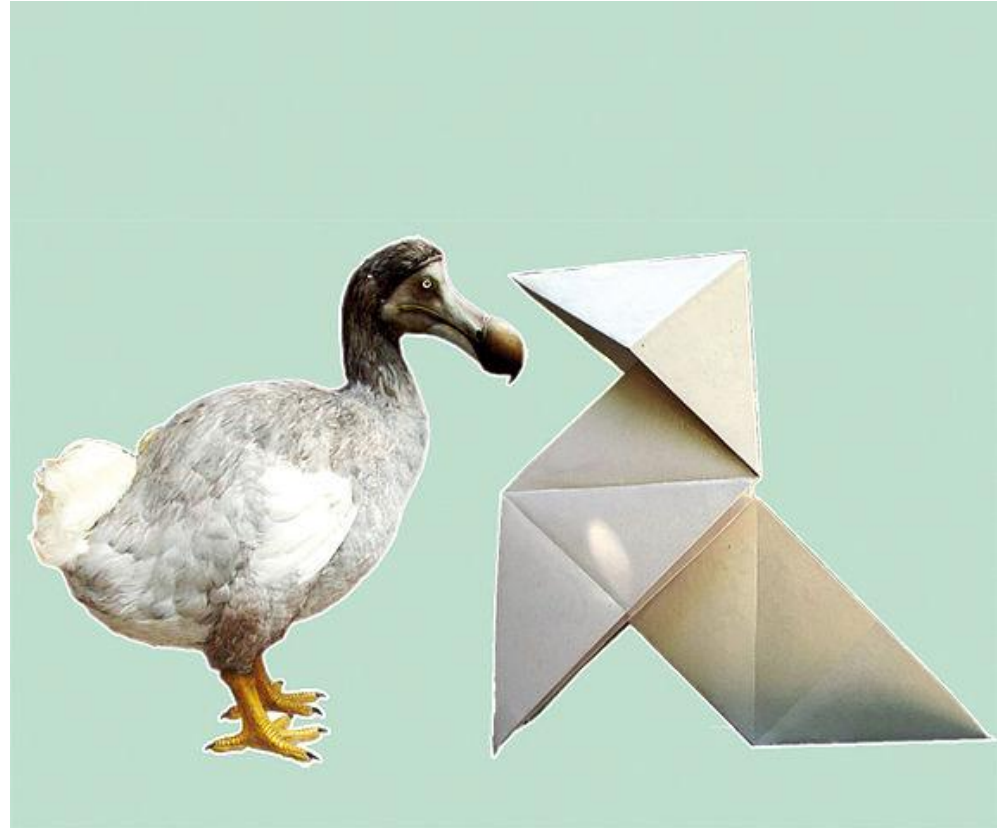
- **Segons origen:**
  - Les formes naturals (creades per la natura).
  - Les formes artificials (creades per la humanitat).
- **Segons configuració:**
  - Les formes geomètriques (organitzades segons lleis matemàtiques).
  - Les formes orgàniques (configuració irregular).



# LA FORMA PLÀSTICA

- Segons el seu contingut podem diferenciar tres tipus de formes:
  - **realistes**
  - **figuratives**
  - **abstractes.**

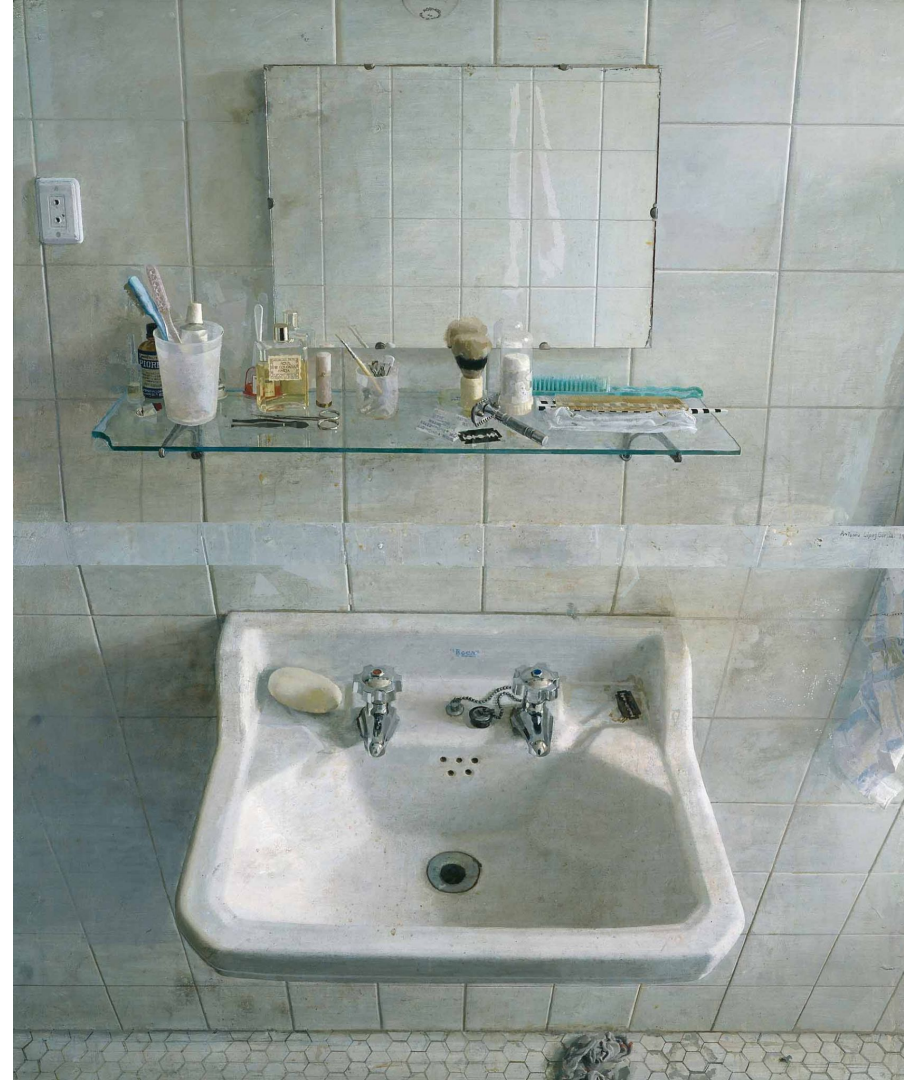
**NIVELL D'ICONICITAT DE LA IMATGE:** aquest concepte fa referència al grau de semblança existent entre la representació (la imatge que generem) i el que es veu representat en la imatge ( el referent). Si hi ha molta semblança, serà un grau elevat d'iconicitat i si en té poca, serà un grau baix.



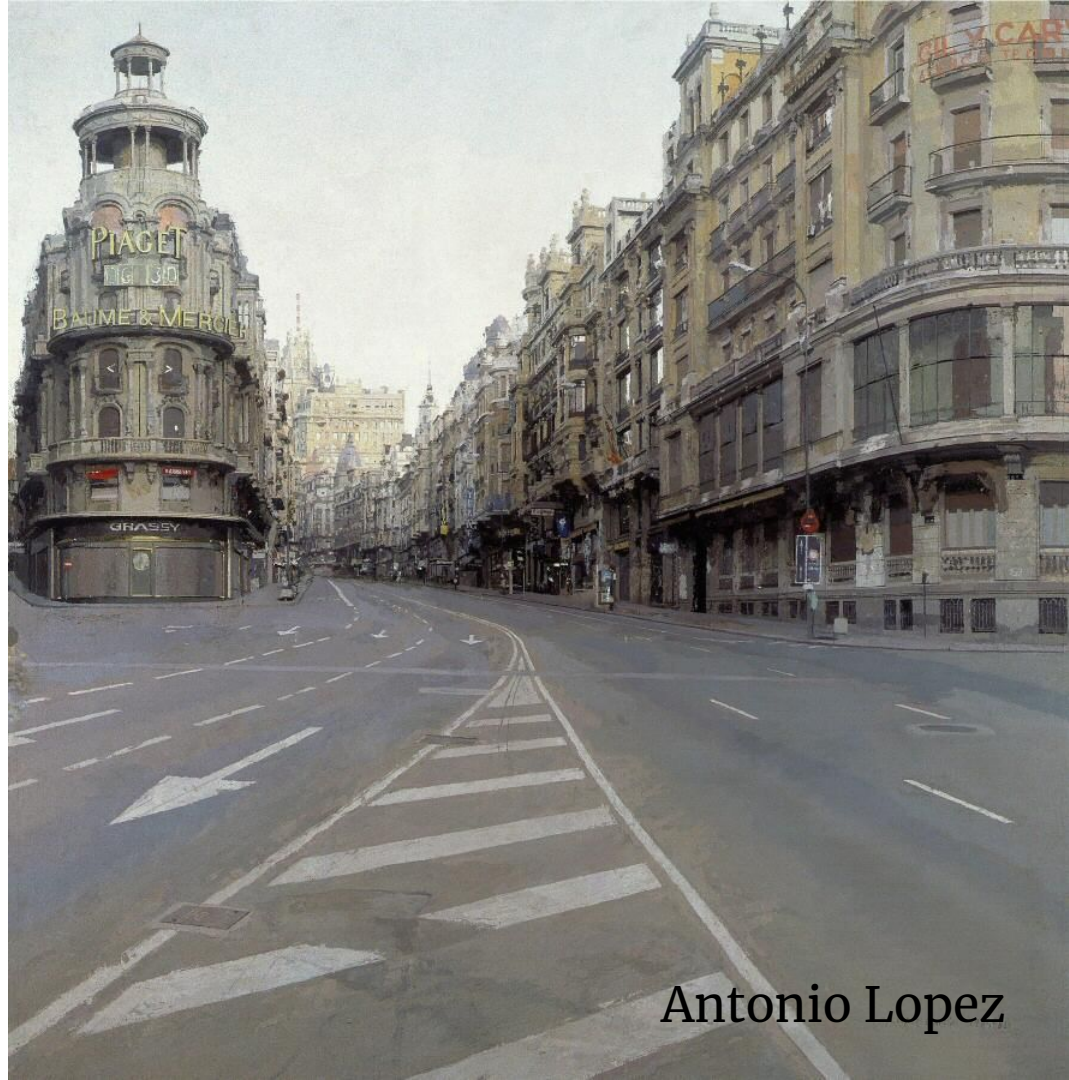
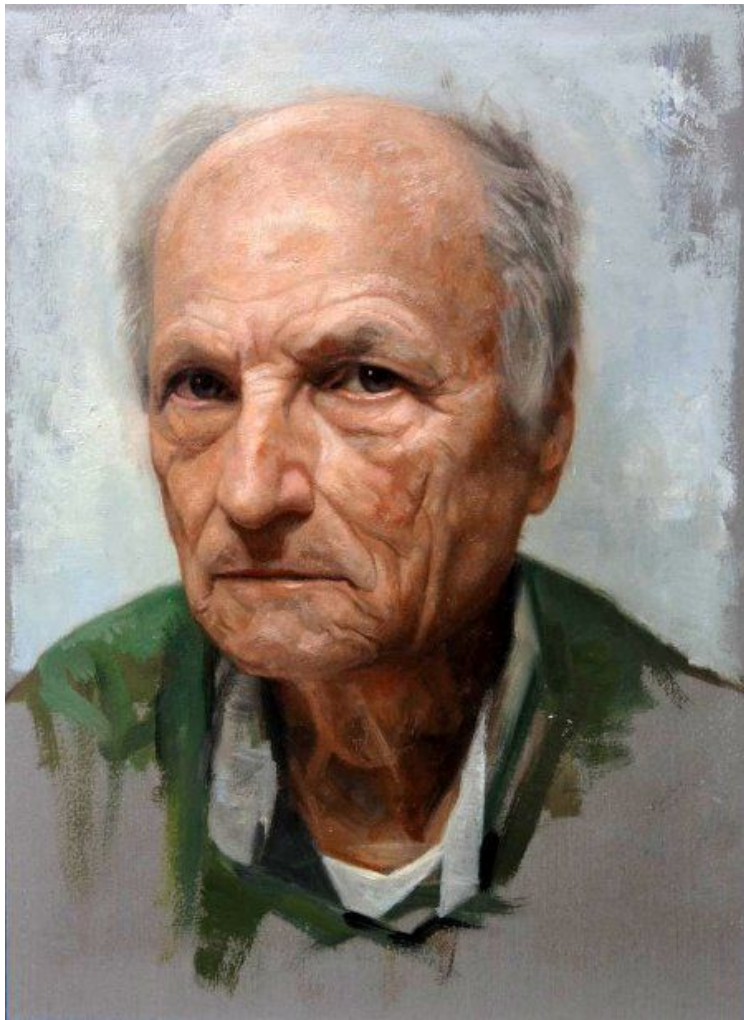


# formes realistes

- Pretenen representar la realitat de la manera més exacte i fiable possible.
- Dintre d'aquest moviment hi ha l'hiperrealisme on es porta a l'extrem aquesta intenció.
- El grau d'iconicitat d'aquestes obres serà molt elevat.
- És un tipus d'imatge molt accessible a tot tipus de públic i s'utilitza en molts àmbits.







Antonio Lopez



Darian  
Mederos



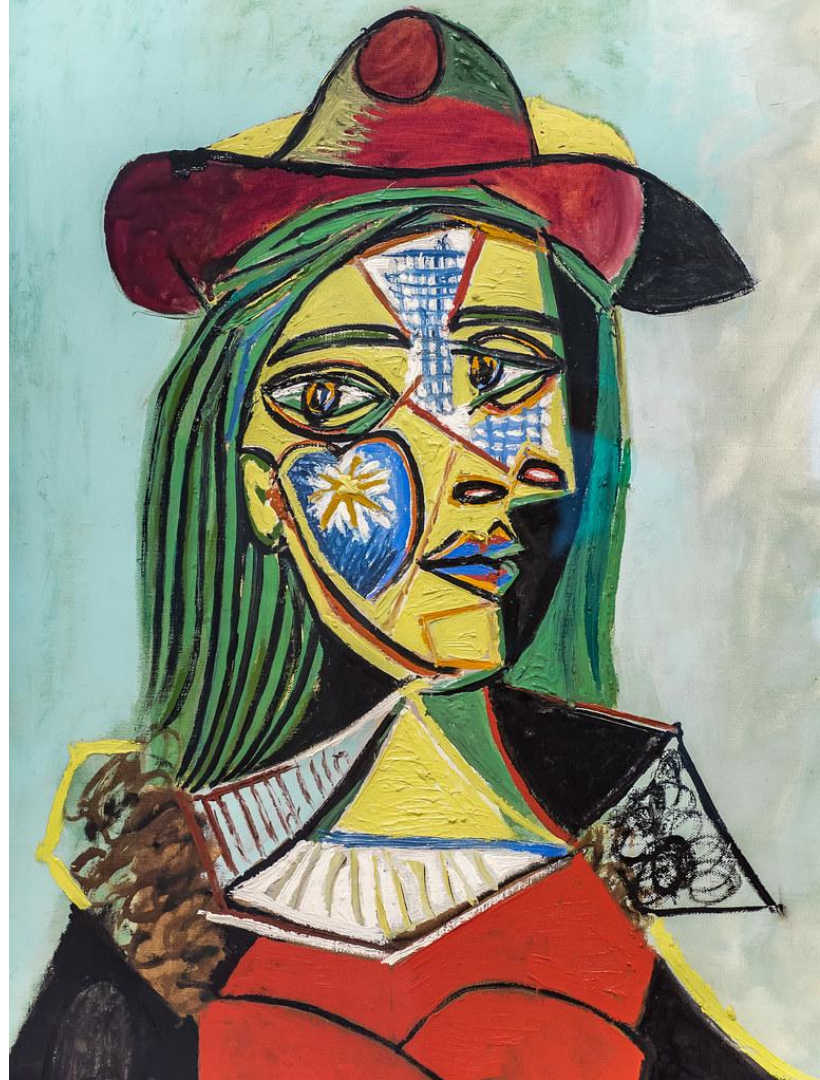
## formes figuratives

- Representen la realitat però no de forma exacte.
- L'autor de la imatge fa una interpretació personal del referent però aquest és sempre reconeixible.
- El grau d'iconicitat no és tan alt.
- L'autor de la imatge aporta aspectes del seu món interior i del seu llenguatge artístic.
- Aquestes formes són recurrents en la il·lustració, la publicitat, l'animació o els videojocs.





Picasso





## Recursos estilístics dels moviments artístics figuratius:

**Deformació:** Modifiquen les proporcions reals del referent segons estil de l'artista, estilitzant o ampliant les formes.

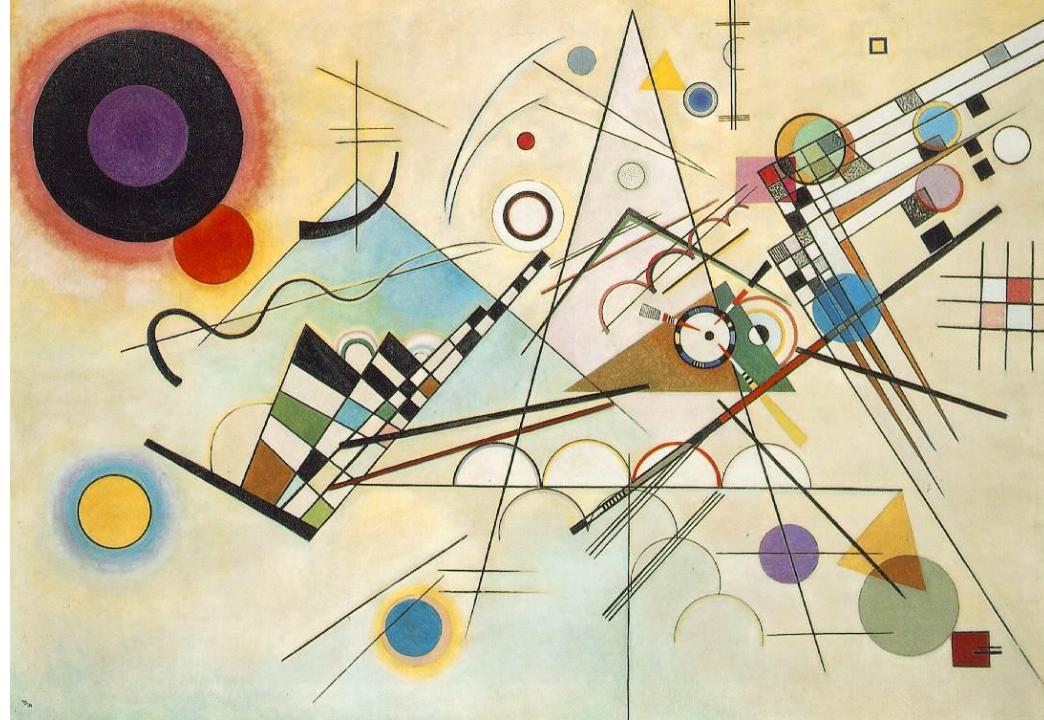
**Esquematització:** Simplificació de les formes al màxim per emfatitzar el missatge de la obra i permetre que aquest arribi més ràpidament a l'espectador.

**Simplificació:** Conserva les proporcions reals però redueix els elements visuals per representar tan sols el més important a l'obra.



# Formes abstractes

- No hi ha intenció de representar el referent de forma reconeixible.
- El seu grau d'iconicitat és nul.
- Les obres abstractes tenen com a referents elements intangibles com les emocions o l'espiritualitat o la música.
- Són més difícils de comprendre i moltes vegades cal tenir informació prèvia sobre les intencions de l'artista o el seu mètode de treball. .
- Són més pròpies del món de l'Art Modern i el Contemporani.



Kandinsky



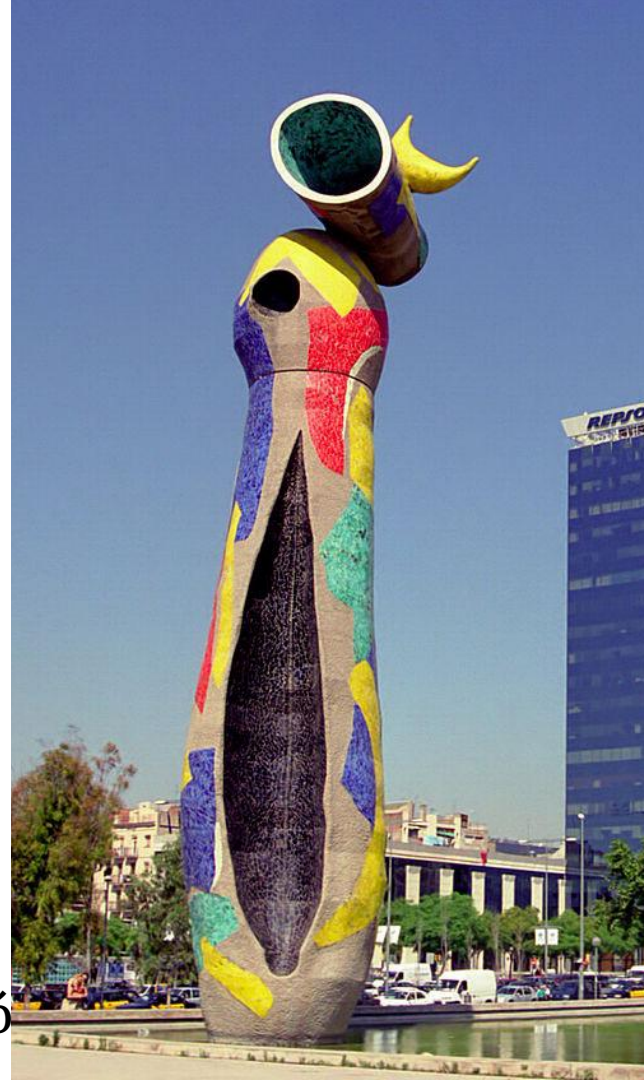


Rotko





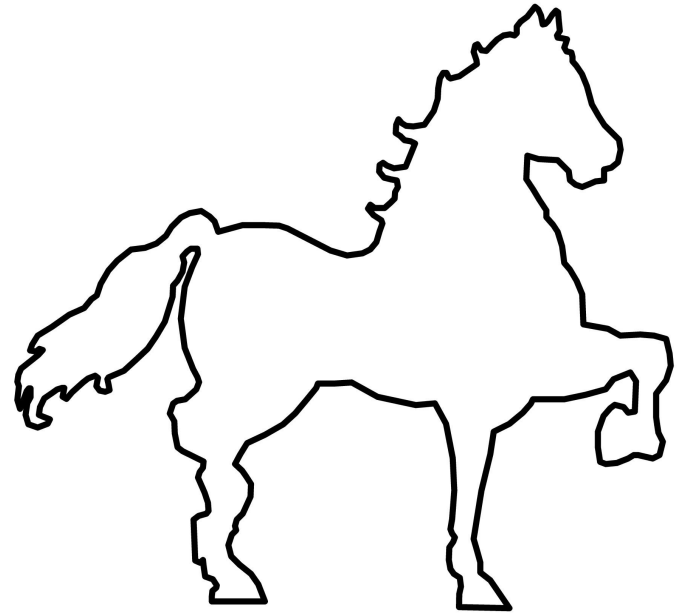
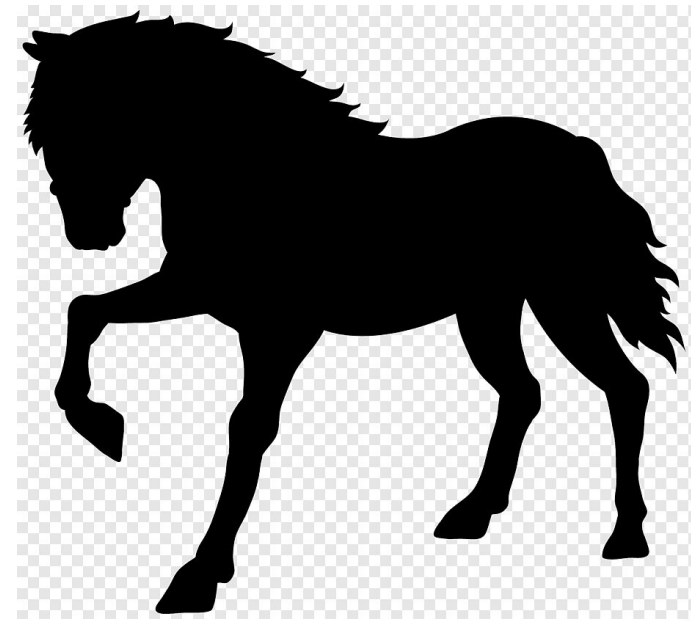
Calder



Miró

# REPRESENTACIÓ DE LA FORMA

- Silueta, dintorn, contorn i entorn.



# Recursos bàsics de la plàstica

- **Contorn:** Línia que bordeja el perfil d'una figura.
- **Dintorn:** Totes les línies, colors i textures que configuren una superfície.
- **Entorn:** Conjunt de línies colors o textures que envolten una figura.
- **Silueteta:** Recurs emprat per representar formes mitjançant un sol color.



CONTORNO



DINTORNO



SILUETA



Pablo R. Picasso



René Magritte

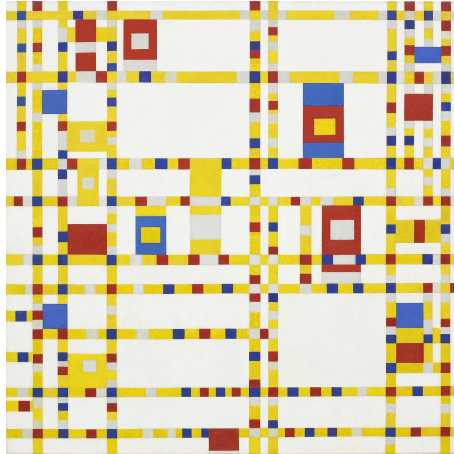


Luis A. Catalán



# EXPRESSIVITAT DE LA FORMA

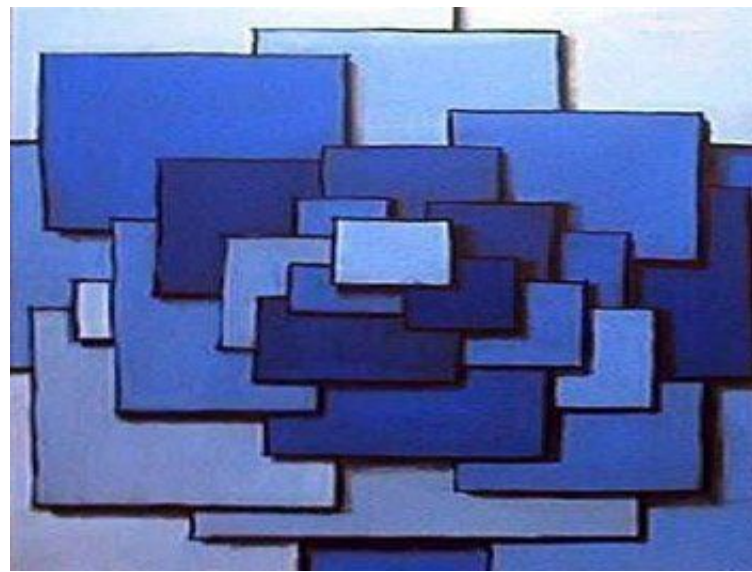
- **FORMES TANCADES:** Tenen les vores definides i per això es perceben fàcilment. Destaquen d'entre les altres formes que tenen al seu voltant.



- **FORMES OBERTES:** Són aquelles que trenquen els seus contorns deixant que els seus colors i textures del seu interior s'esvaeixin i es mesclin amb les altres superfícies del seu entorn.

# Relacions espacials de les formes

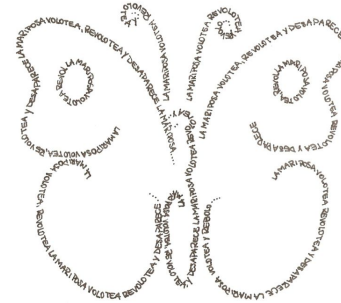
- **Disminució de grandària**
  - Les formes més grans semblen estar més aprop i les petites més lluny.
- **Superposició**
  - Quan dibuixem formes que es tapen parcialment creem efecte de tridimensió.
- **Contrast de color**
  - Els colors càlids produeixen sensació de proximitat i els freds de llunyania.
  - La intensitat del to també crea sensació de proximitat de la forma, com més suau sigui el to de la forma més sensació de llunyania.
- **Contrast de forma**
  - Les formes tancades es perceben més aprop i les obertes més lluny.



# Activitat

- Divideix un DIN A4 en quatre parts igual formant quatre caselles. A cada casella hi has de dibuixar la mateixa figura, però utilitzant recursos plàstics diferents.
- **1era Casella:** dibuixa el **contorn** de la figura amb lletres o números o formes geomètriques bàsiques (quadrats, rodones, triangles).
- **2ona Casella:** dibuixa la **silueta** de la figura amb un únic color.
- **3era Casella:** dibuixa el **dintorn** de la figura incloent colors i textures.
- **4ta Casella:** la figura quedarà en blanc i es veurà dibuixada pel seu **entorn**.

CONTORN



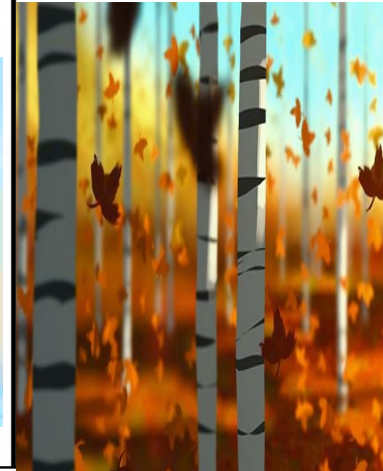
SILUETA



DINTORN



ENTORN







CONTORNO



SILUETA



DINTORNO







Contorno



Dintorno



Silveta



Contorno



Siluea



Dintorno

La forma: Formato, Figura, Fondo, silueta, contorno, dintorno, entorno, contexto.

Greta Thunberg  
#Friday for future

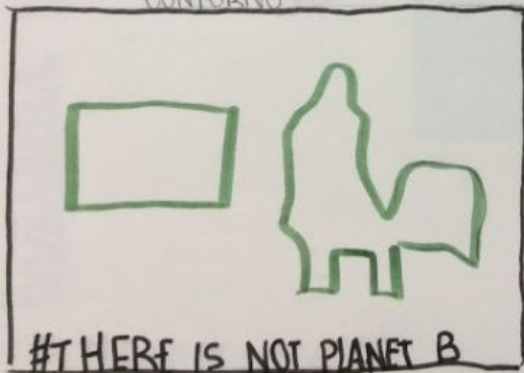
FORMATO  
FONDO (DINTORNOS)



FORMATO  
FIGURA (DINTORNOS)



FORMATO  
CONTORNO



FORMATO  
SILUETA

